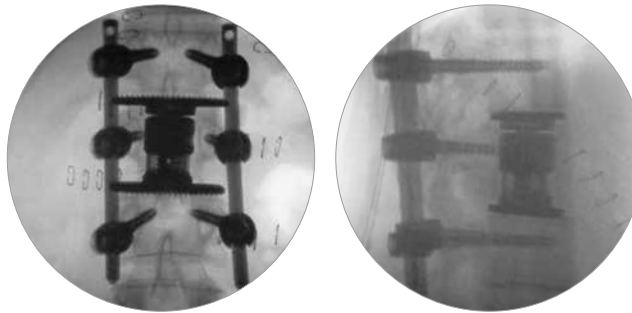


## SAMSON®-Grundkörper

Art.Nr.	Bezeichnung	Ø	Höhe komprimiert	Höhe max. expandiert
2000012026	VBR Size 1 (20-26mm)	20mm	20mm	26mm
2000012330	VBR Size 2 (23-30mm)		23mm	30mm
2000012738	VBR Size 3 (27-38mm)		27mm	38mm
2000013550	VBR Size 4 (35-50mm)		35mm	50mm
2000014774	VBR Size 5 (47-74mm)		47mm	74mm
20000171120	VBR Size 6 (71-120mm) <i>optional</i>		71mm	120mm



## Grundkörper



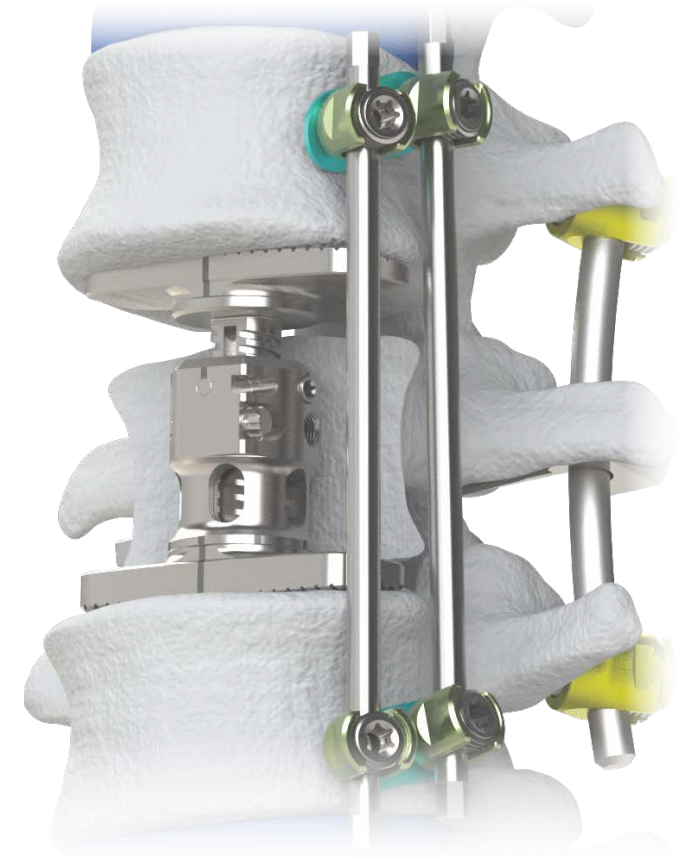
## SAMSON®-Platten

Art.Nr.	Bezeichnung	Länge	Breite	Winkel	Endplatten
2000022500	Plate 25x20mm 0°	20mm	25 mm	0°	
2000023000	Plate 30x20mm 0°		30 mm		
2000024000	Plate 40x20mm 0°		40 mm		
2000024500	Plate 45x20mm 0°		45 mm		
2000025500	Plate 55x20mm 0°		55 mm		
2000022504	Plate 25x20mm 4°	20mm	25 mm	4°	
2000023004	Plate 30x20mm 4°		30 mm		
2000024004	Plate 40x20mm 4°		40 mm		
2000024504	Plate 45x20mm 4°		45 mm		
2000025504	Plate 55x20mm 4°		55 mm		
2000022508	Plate 25x20mm 8°	20mm	25 mm	8°	
2000023008	Plate 30x20mm 8°		30 mm		
2000024008	Plate 40x20mm 8°		40 mm		
2000024508	Plate 45x20mm 8°		45 mm		
2000025508	Plate 55x20mm 8°		55 mm		
2000010003	Plate Screw				

## Endplatten

## Schraube

überreicht durch:



# SAMSON®

der perfekte expandierbare Wirbelkörperersatz von HumanTech

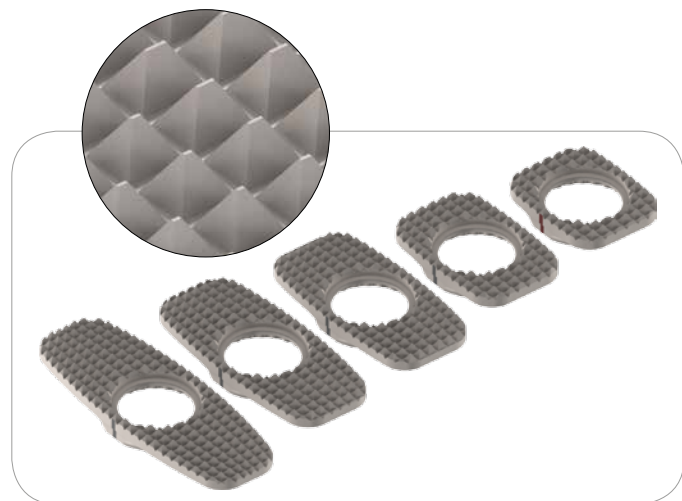
## ...der perfekte expandierbare Wirbelkörperersatz

SAMSON® ist ein Wirbelkörperersatzsystem zur anterioren Stabilisierung der oberen thorakalen bis zur unteren lumbalen Wirbelsäule. Das System dient als Ersatz von Wirbelkörpern bei tumorösen, entzündlichen und traumatischen Erkrankungen, welche zu Instabilitäten im Bereich der vorderen Abstützung oder Kompression neuraler Strukturen führen oder Erkrankungen, die eine Infektsanierung notwendig machen.



## Flächeninhalts-maximierte Endplatten

1. Erhöhte Migrationsresistenz
2. Erhöhte Stabilität – Rotation, Primär, Sekundär
3. Erhöhte Osseointegration
4. Erhöhte Beugestabilität



## Herausragende Produktfeatures SAMSON®

### Aufspreizmechanismus durch Schneckengetriebe

1. Positionsstabil
2. Stufenlos
3. Selbsthemmend
4. Von 20mm bis 120mm



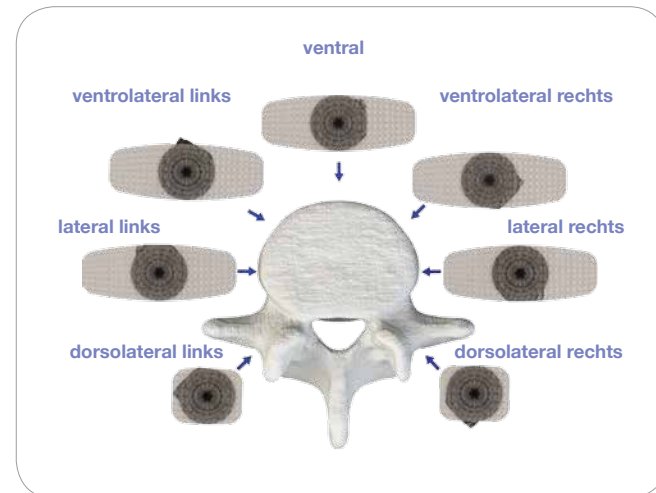
### Nur 3 Instrumente

1. Einsetzinstrument mit Expansionschaft und Verriegelungsschraubendreher
2. Einsetzinstrument für Probe-Implantat
3. Torxschlüssel für Deckplatten-Montage

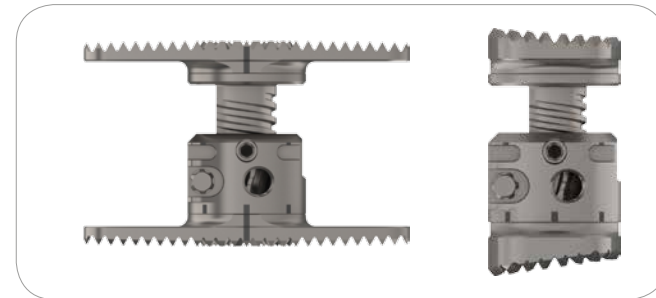


### Alle gängigen Zugangsarten

- auch dorso-lateral



### Komplett reversibel



### Einsatzmöglichkeiten

1. Multi-segmental (3 Wirbelkörper)
2. Hochthorakal (kleinste Bauhöhe 20mm)

