



VENUS[®]

GONIOMETER NAVIGATION



Operationstechnik

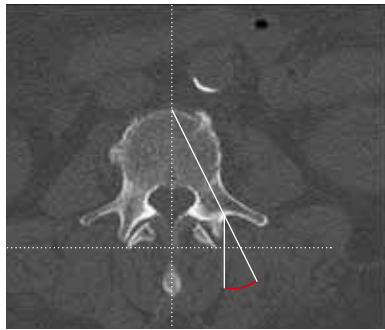


Fig. 1

Bestimmen des Eintrittswinkels

Grundlage ist die Schnittdarstellung des MRT. Ziehen einer vertikalen Linie durch den Wirbelkörper (Dornfortsatzspitze - Vorderkante des Wirbelkörpers) als Mittellinie. Verschieben dieser Linie parallel über den Querfortsatz. Zeichnen einer zweiten Linie horizontal über die Facettengelenke. Zeichnen einer dritten Linie ausgehend von der Mitte der Vorderwand des Wirbelkörpers (Schnittstelle der vertikalen Linie mit der Vorderwand) durch die Mitte des Pedikels.

(Fig. 1)

Messen des Winkels der Vertikallinie zur Pedikellinie (rot markiert).

(Fig. 2)

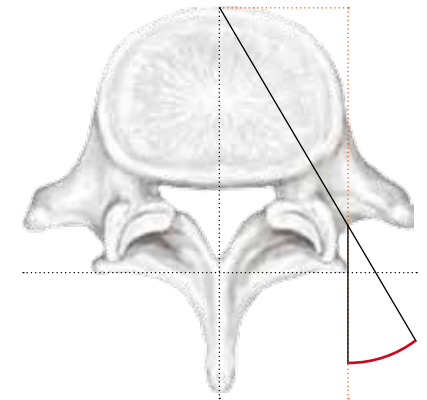


Fig. 2

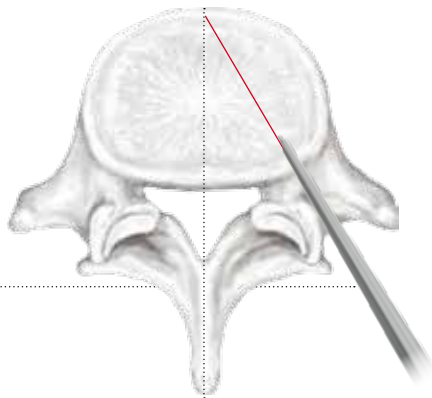


Fig. 3

Benutzen des Winkelmesser - Pfiems

Ansetzen des Pfiems vertikal auf den Pedikeleintrittspunkt. Einstellen des gemessenen Winkels am Winkelmesser durch Neigung des Pfiems nach lateral.

(Fig. 3)

Der gewünschte Winkel wird auf der Skala an der Spitze des Pendels angezeigt.

(Fig. 4)

Penetrieren des Pedikeleintrittes mittels leichter Hammerschläge. Die Spitze des Pfiems sollte etwa 25 mm tief im Pedikel sein. Ist der Pfriem sicher im Pedikel platziert, entfernen des Trokar-Drahtes und Einschleiben des Kanulierungsdrahtes. Vorschleiben des Kanulierungsdrahtes in den Wirbelkörper, gegebenenfalls bis zur Vorderkante.

(Fig. 5)

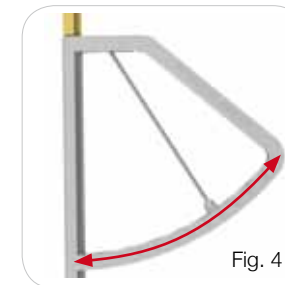


Fig. 4

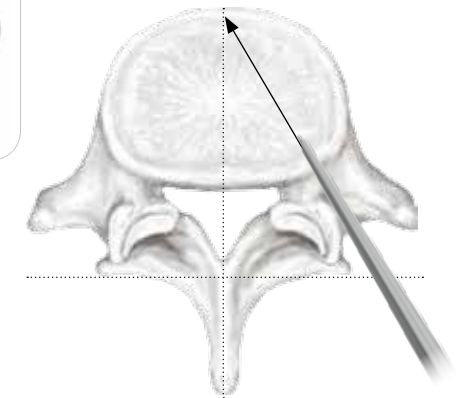


Fig. 5

Operationstechnik

Einsetzen der Pedikelschraube

Einsetzen der Pedikelschraube über den Führungsdraht unter Röntgenkontrolle.

(Fig. 6)

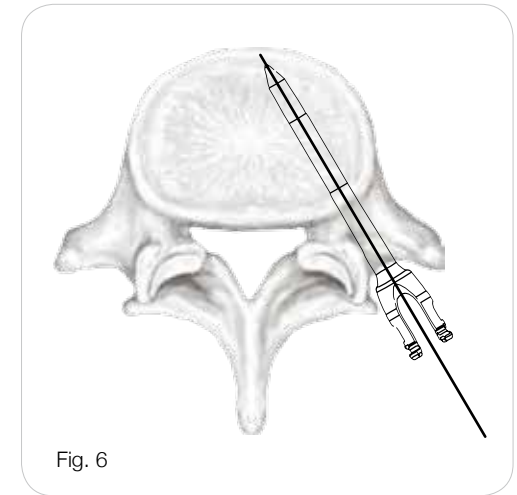
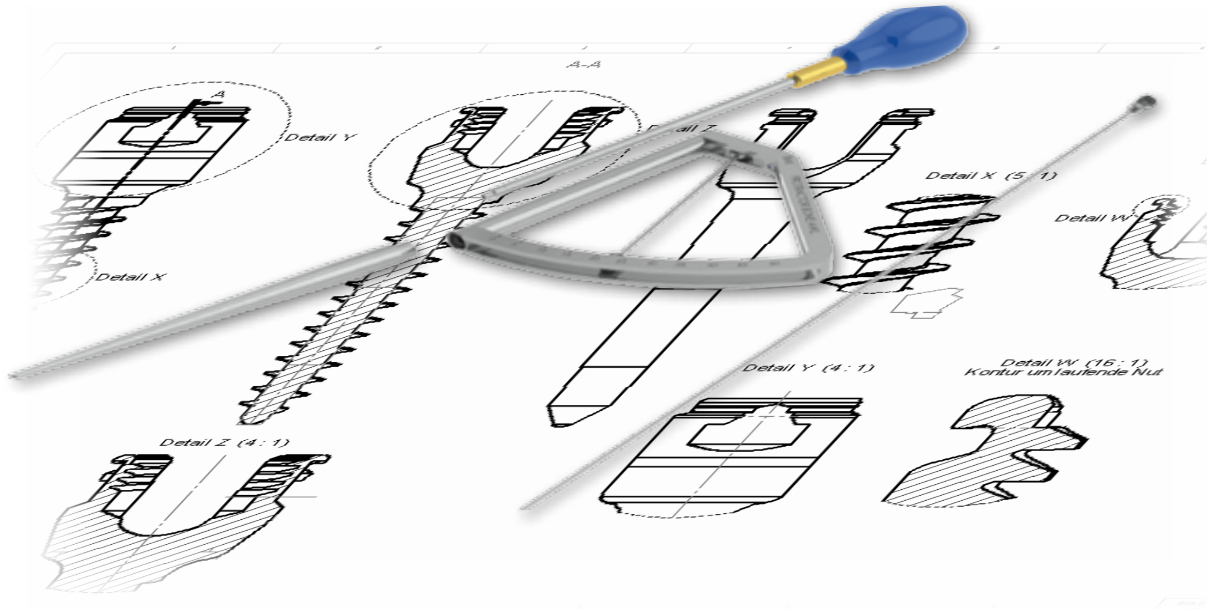


Fig. 6



VENUS®

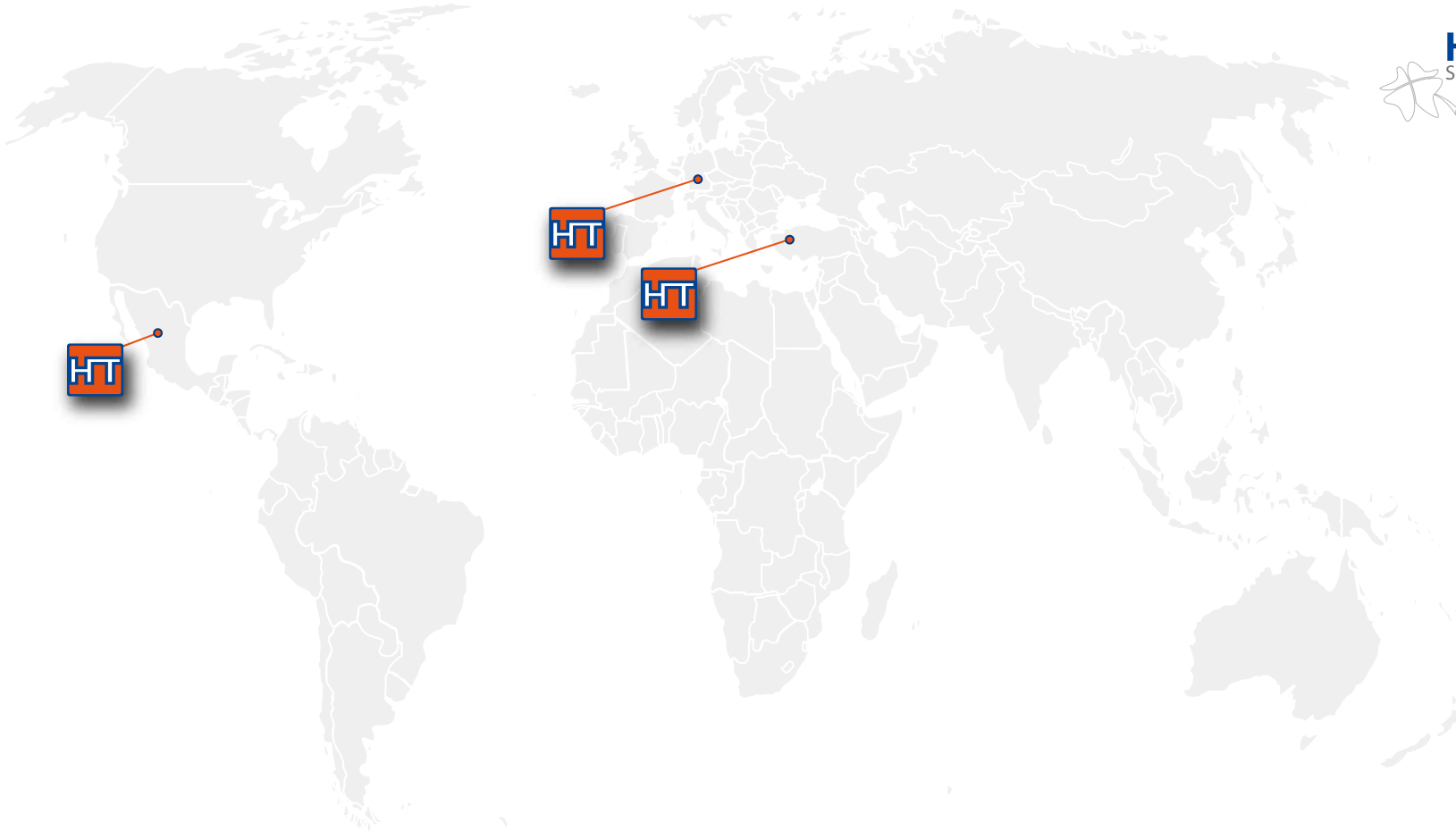


Art.Nr.

1007010052

Beschreibung

Goniometer-Awl



Herstellung und Vertrieb Europa

HumanTech Germany GmbH

Gewerbestr. 5
D-71144 Steinenbronn

Germany

Phone: +49 (0) 7157/5246-71
Fax: +49 (0) 7157/5246-33
info@humantech-solutions.de
www.humantech-solutions.de

Vertrieb Mittlerer Osten

HumanTech Med. Sag. Tic. Ltd.

İkitelli OSB Tümsan 2. Kısım
C-Blok No: 47
TR-34306 Başakşehir İstanbul

Turkey

Phone: +90 (0) 212/485 6675
Fax: +90 (0) 212/485 6674
info@humantech.com.tr
www.humantech-solutions.de

Vertrieb Latein Amerika

HumanTech Mexico, S. DE R.L. DE C.V.

Rio Mixcoac No. 212-3
Acacias del Valle
Del. Benito Juárez
C.P. 03240 Mexico, D.F.
Mexico

Phone: +52 (0) 55/5534 5645
Fax: +52 (0) 55/5534 4929
info@humantech-solutions.mx
www.humantech-solutions.de

Weitere Länder

HumanTech Germany GmbH

Gewerbestr. 5
D-71144 Steinenbronn

Germany

Phone: +49 (0) 7157/5246-71
Fax: +49 (0) 7157/5246-33
info@humantech-solutions.de
www.humantech-solutions.de

